

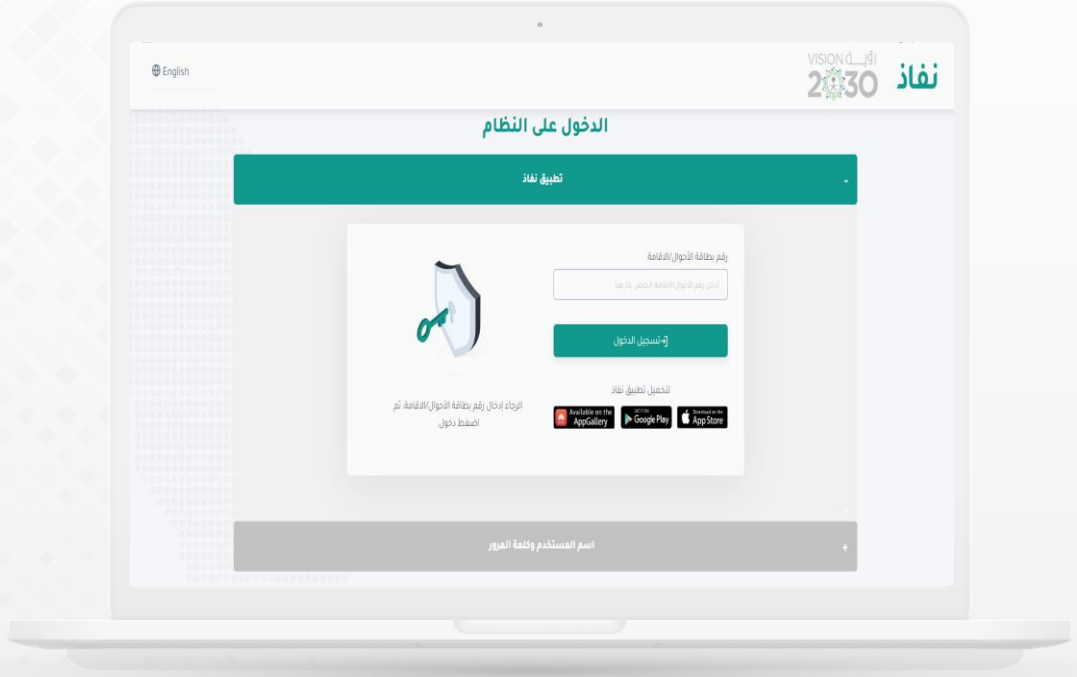
منصة النفاذ الوطني الموحد

عن منصة النفاذ الوطني الموحد

منصة وطنية للدخول الموحد الآمن والموثوق إلى مختلف المنصات الحكومية والخاصة، وذلك بالتحقق من هوية الأفراد عبر معرفات إلكترونية فريدة تبنى على آليات ومقاييس عالمية وتسهم في رفع موثوقية وأمان التعاملات الرقمية.

الفهرس

- 03 تسجيل الدخول •
- 05 تسجيل الدخول عبر تطبيق نفاذ ○
- 10 تسجيل الدخول عبر اسم المستخدم وكلمة المرور ○



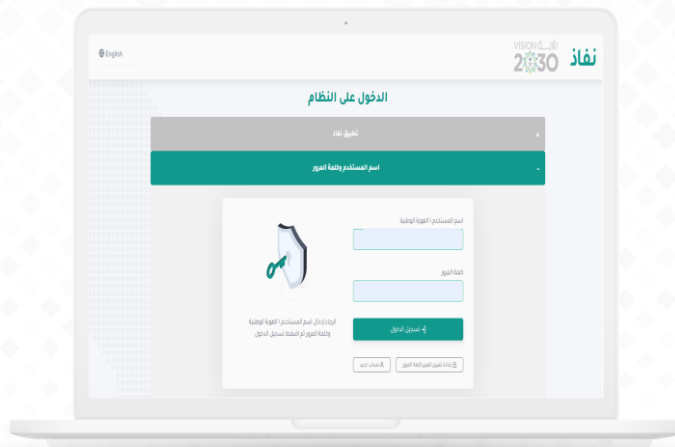
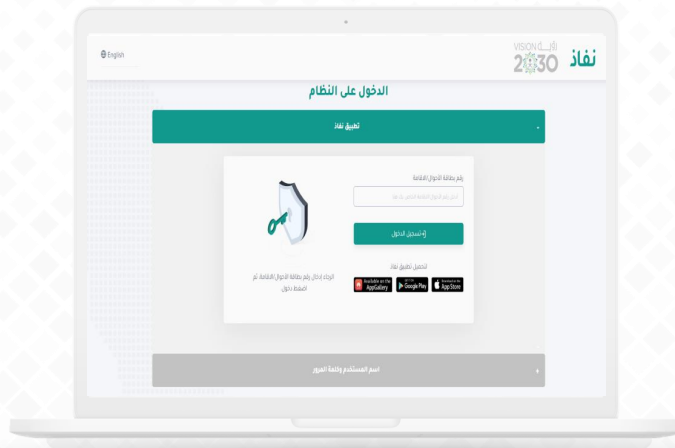
تسجيل الدخول

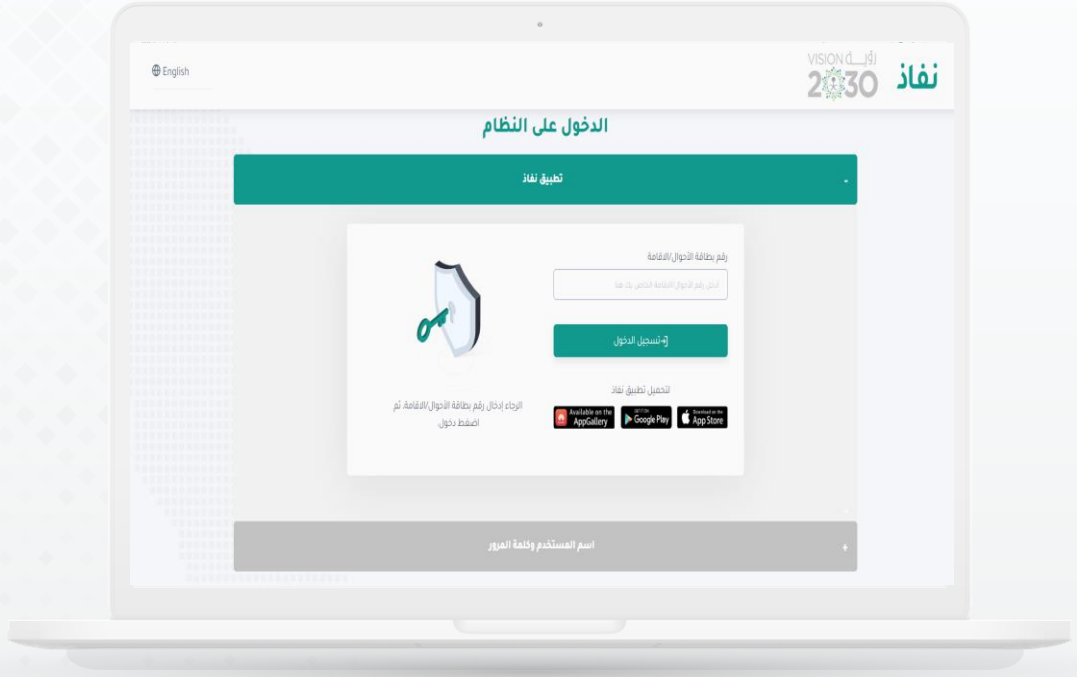
- تسجيل الدخول عبر تطبيق نفاذ

- تسجيل الدخول عبر اسم المستخدم وكلمة المرور

يتم تسجيل الدخول لمنصة النفاذ الوطني الموحد عبر:

- تطبيق نفاذ
- اسم المستخدم وكلمة المرور



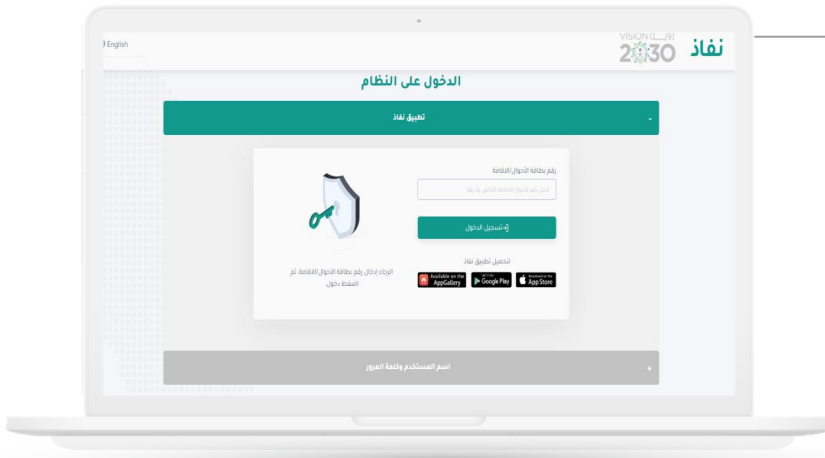


تسجيل الدخول

- تسجيل الدخول عبر تطبيق نفاذ

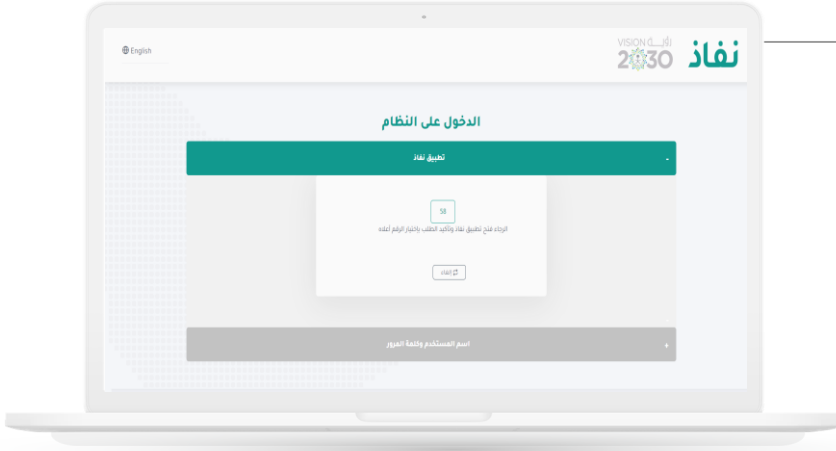
- تسجيل الدخول عبر اسم المستخدم وكلمة المرور

01



لتسجيل الدخول لمنصة
النفاذ الوطني الموحد عبر
تطبيق نفاذ قم بإدخال رقم
الهوية الخاص بك

02



سيتم عرض رقم الطلب
على الشاشة، قم بفتح
تطبيق نفاذ لاستكمال
عملية تسجيل الدخول

05

افتح تطبيق نفاذ لاستعراض الطلب



06

من خلال شاشة الطلبات، سيتم عرض طلب الدخول لمنصة النفاذ الوطني الموحد لقبول الطلب أو رفضه



05

عند قبول الطلب ستظهر لك خيارات لرقم الطلب، قم باختيار رقم الطلب الصحيح للعملية والظاهر في منصة النفاذ الوطني الموحد

رقم الطلب

فضلاً، قم باختيار رقم الطلب الظاهر لدى مقدم الخدمة

46 58 87

رجوع

06

أدخل الرمز الشخصي الخاص بك

الرمز الشخصي

الرجاء إدخال الرمز الشخصي الخاص بك

إلغاء

○ ○ ○ ○ ○ ○

1 2 3

4 5 6

7 8 9

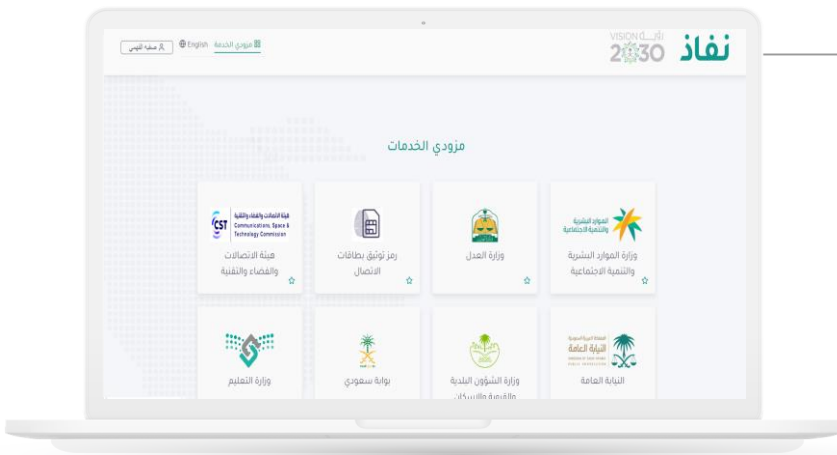
0 ⌫

07

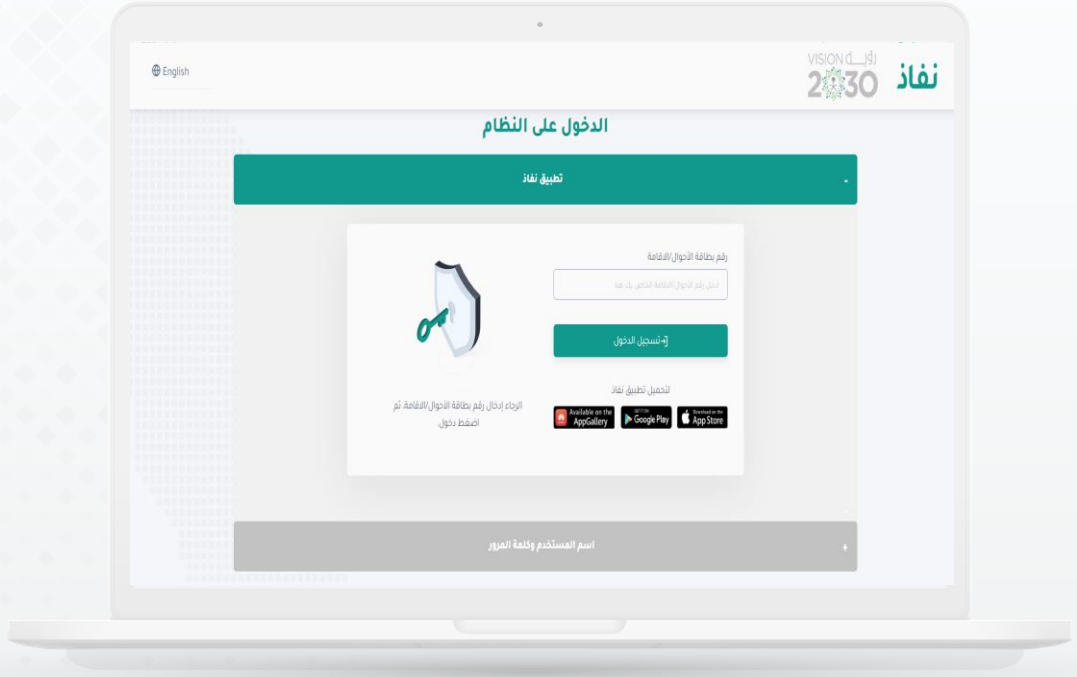


ستظهر لك رسالة تفيد
باكتمال عملية التحقق
بنجاح، يمكنك العودة إلى
منصة النفاذ الوطني
الموحد للوصول إلى
الخدمات

08



العودة إلى منصة النفاذ الوطني
الموحد للوصول إلى الخدمات
المرتبطة

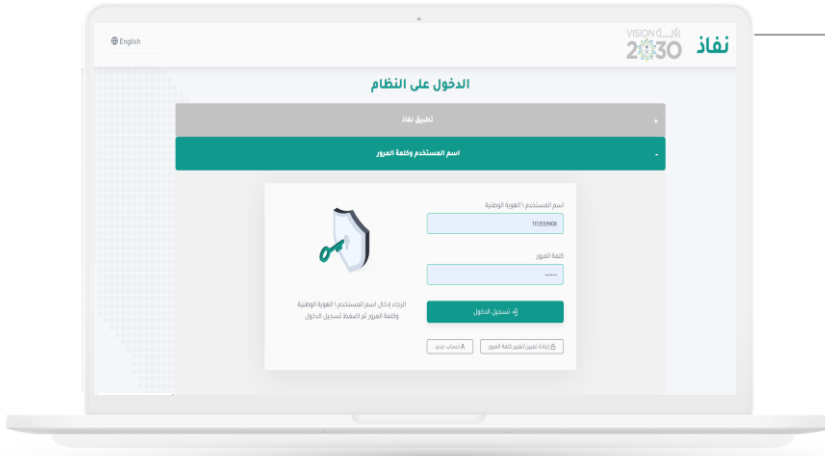


تسجيل الدخول

- تسجيل الدخول عبر تطبيق نفاذ

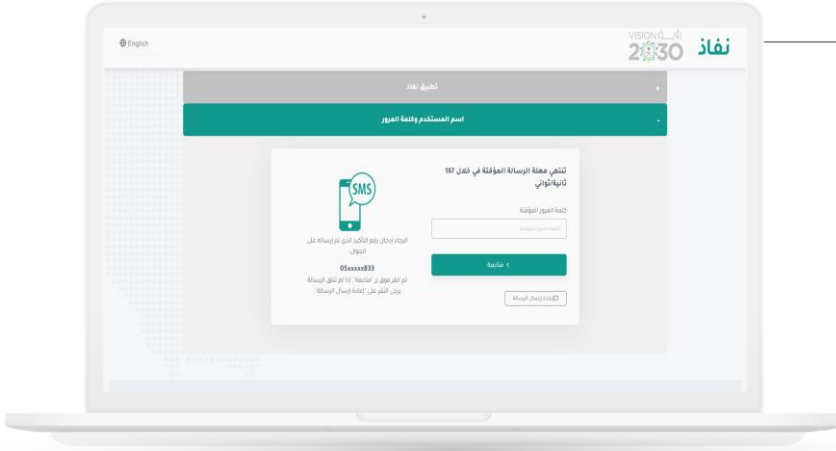
- تسجيل الدخول عبر اسم المستخدم وكلمة المرور

01



من خلال صفحة الدخول في منصة النفاذ الوطني الموحد، أدخل رقم هويتك وكلمة المرور الخاصة بحسابك في أبشر

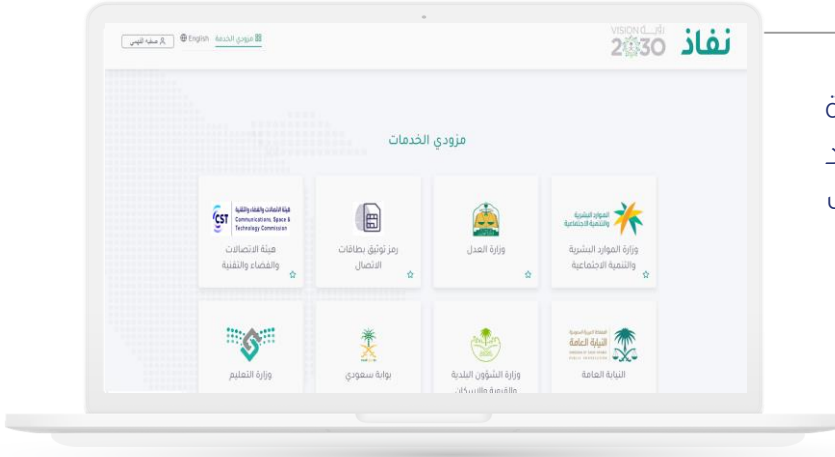
02



سيصلك رمز التحقق إلى جوالك المسجل في أبشر، قم بإدخال رمز التحقق لإتمام عملية تسجيل الدخول بنجاح

03

من خلال الصفحة الرئيسية لمنصة النفاذ الوطني الموحد يمكنك الوصول للخدمات المرتبطة

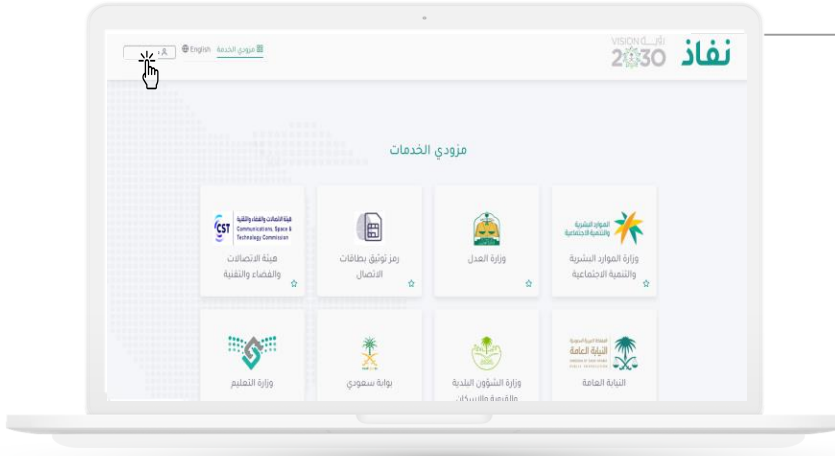




سجل العمليات

01

أنقر على أيقونة الملف الشخصي الخاص بك



02

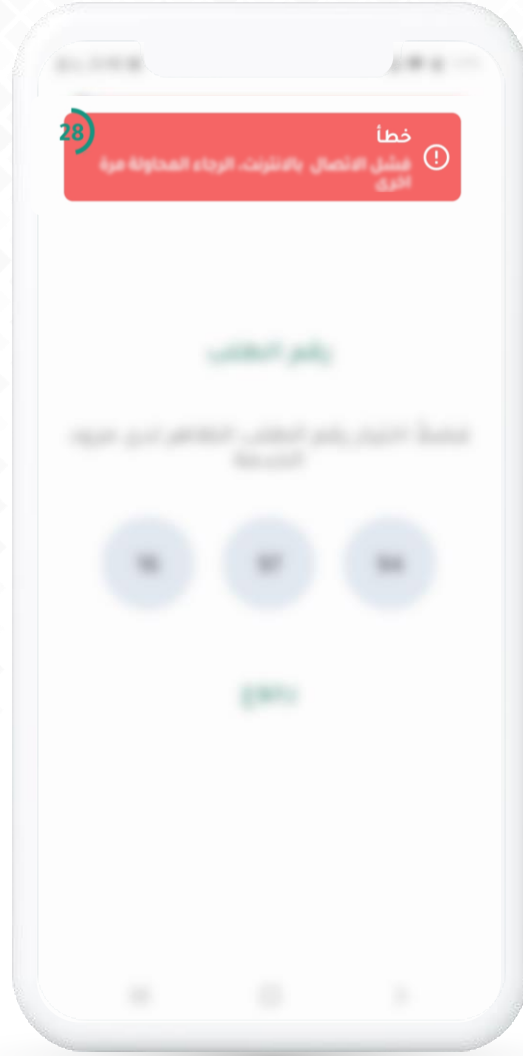
أختار سجل العمليات لاستعراض آخر العمليات التي تمت من خلال منصة النفاذ الوطني الموحد



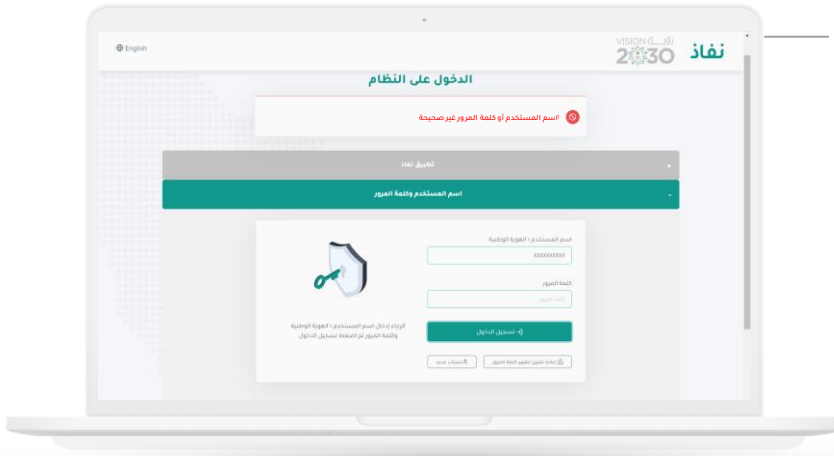
03

التاريخ	مقدم الخدمة
17.35.28-03-2023	SD8
17.35.28-03-2023	الهيئة العامة
17.34.28-03-2023	خدمة الوثائق بخلافات الاتصال
17.34.28-03-2023	وزارة العدل
17.33.28-03-2023	القضاء
12.58.26-03-2023	البنك الأهلي السعودي
12.58.26-03-2023	البنك الأهلي السعودي
12.57.26-03-2023	البنك الأهلي السعودي
12.57.26-03-2023	البنك الأهلي السعودي
12.56.26-03-2023	البنك الأهلي السعودي

ستظهر العمليات السابقة التي تم تنفيذها من خلال منصة النفاذ الوطني الموحد وحالة كل عملية وتاريخها



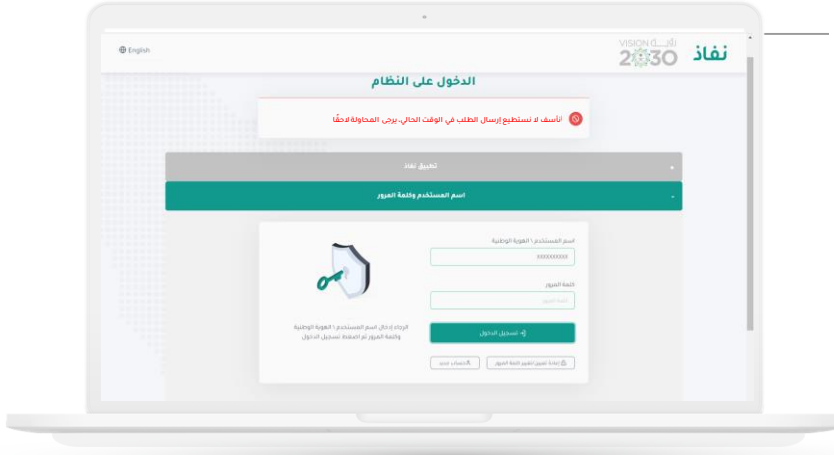
تعليمات التعامل مع رسائل الخطأ



الإدخال الخاطئ لاسم المستخدم/كلمة المرور

حال ظهور رسالة خطأ تفيد بوجود إدخال خاطئ لاسم المستخدم أو كلمة المرور، يرجى التأكد مما يلي:

- ✓ إدخال اسم المستخدم بشكل صحيح، وهو رقم الهوية الوطنية/الإقامة الخاصة بك.
- ✓ إدخال كلمة المرور بشكل صحيح، وهي كلمة المرور المرتبطة بحسابك في الهوية الرقمية (أبشر)، وفي حال تعذر عليك تذكرها يمكنك إعادة تهيئتها عبر منصة أبشر



تعذر الوصول إلى الخدمة

حال ظهور رسالة خطأ تفيد بتعذر الوصول إلى الخدمة، يرجى تحديث الصفحة والمحاولة مرة أخرى

فشل الاتصال بالإنترنت

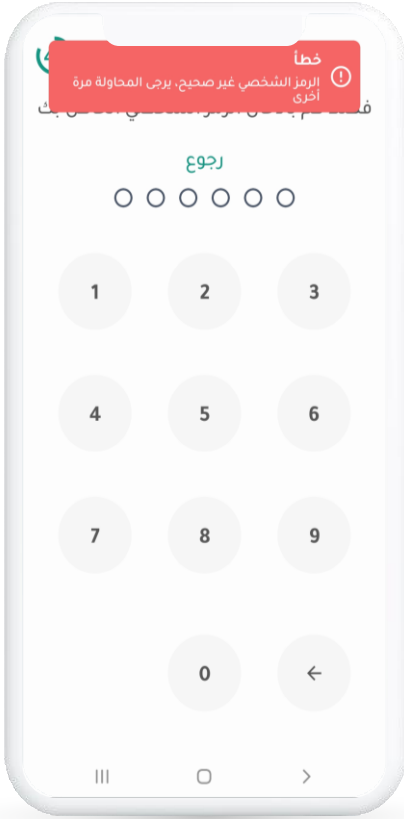
حال ظهور رسالة خطأ تفيد بفشل الاتصال بالإنترنت، يرجى التحقق من حالة اتصال جهازك بالإنترنت ومن ثم إعادة المحاولة مرة أخرى



انتهاء المدة المحددة للطلب

يتعين عليك إتمام عملية قبول الطلب خلال 60 ثانية من تقديمه، وفي حال ظهور رسالة خطأ تفيد بتجاوز المدة المحددة يتعين عليك التوجه إلى منصة/تطبيق مقدم الخدمة وتقديم طلب جديد





الإدخال الخاطئ للرمز الشخصي

حال ظهور رسالة خطأ تفيد بإدخال رمز شخصي غير صحيح، يرجى إعادة إدخال الرمز الشخصي الخاص بك بشكل صحيح، وهو الرمز المكون من 6 أرقام والذي قمت بإنشائه أثناء عملية تسجيل الدخول إلى التطبيق لأول مرة



الاختيار الخاطئ لرقم الطلب

خلال عملية قبول الطلب، يتعين عليك اختيار رقم الطلب المطابق للرقم الظاهر لدى صفحة مقدم الخدمة، وفي حال ظهور رسالة خطأ تفيد باختيار رقم طلب غير صحيح، عليك التوجه إلى منصة/تطبيق مقدم الخدمة وتقديم طلب جديد

